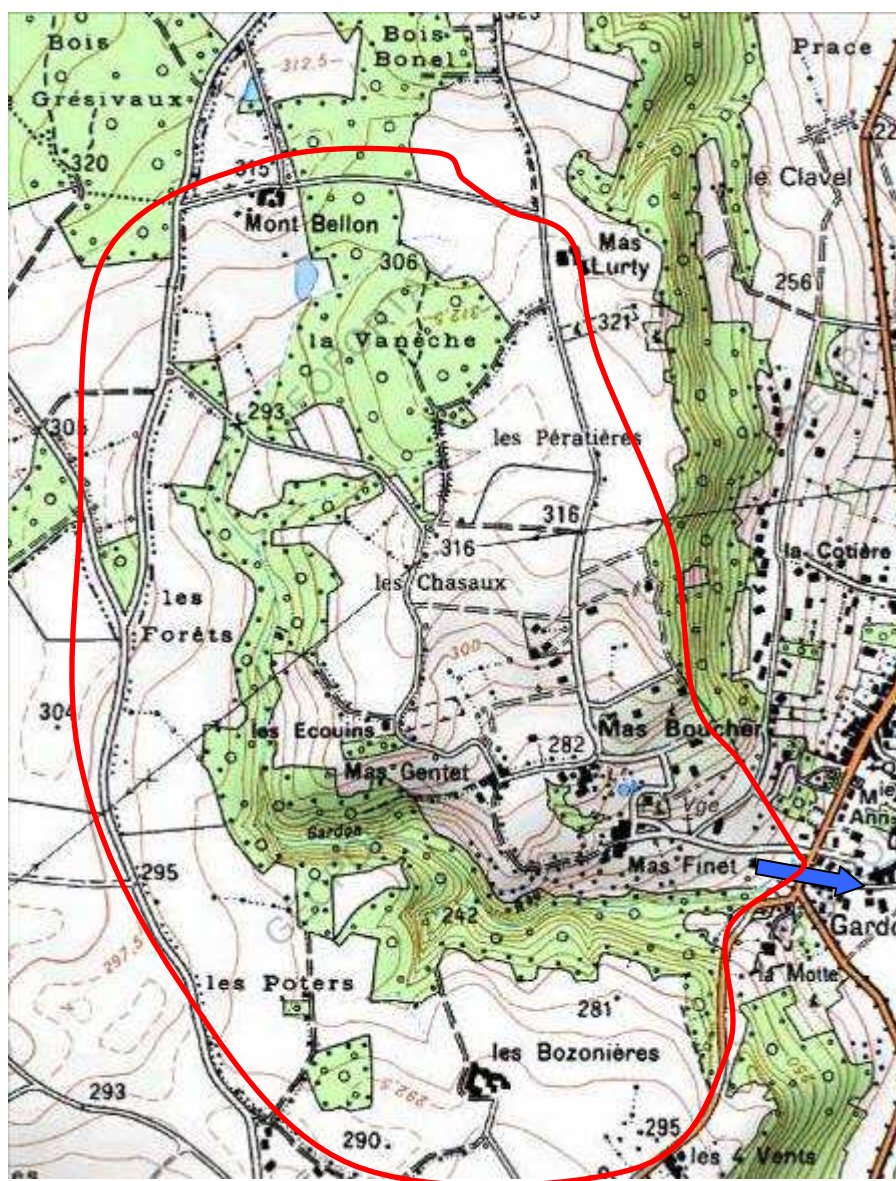


Bassin versant du Gardon

Localisation



Diagnostic

Type de dysfonctionnements	L'écoulement s'effectue au fond du thalweg. Les débordements n'engendrent pas de difficultés au niveau des infrastructures. A l'aval sur Mollon, des problèmes sont signalés car le lit est très contraints au niveau des habitations.
Dégâts recensés	Aucun
Risques potentiels	Aucun
Evolution possible	
Enjeu	
Alea	

<i>Travaux préconisés</i>	
Aménagements	
Objectifs	
Coût estimatif	
Entretien	
Urgence	